



[www.acoplacion.com.br](http://www.acoplacion.com.br)

Central de Atendimento  
0800 212 8000



[www.acoplacion.com.br](http://www.acoplacion.com.br)



# SOBRE O GRUPO

O **Grupo Acoplation** oferece soluções em Engenharia de Acesso. Hoje é reconhecido no mercado pela vasta experiência nas áreas de **mineração, obras civis, siderúrgica, papel e celulose, estaleiros, petroquímicas, entre outros.**

Há **19 anos** elabora projetos e atende as demandas específicas de seus clientes. Sua equipe diversificada e o seu bom desempenho lhe conferem o status de um dos maiores grupos no ramo de Engenharia de acesso do Brasil.



# SEGURANÇA E PLANEJAMENTO DE OBRAS

O **Grupo Acoplotion** valoriza continuamente os seus profissionais. Programa de treinamento específico para cada setor, dinâmicas de grupo e reuniões semanais são algumas de suas ações visando a melhora constante de seus serviços.

Além disso, possui uma equipe de gestão de obras que garante a confiabilidade e a precisão nos dimensionamentos, projetos e planejamentos. Dessa forma, o Grupo visa oferecer sempre **as melhores soluções aos seus clientes.**

## ATUAÇÃO

O Grupo atua em três grandes áreas: **andaimés, máquinas e equipamentos e indústria.**



# ANDAIMES

*Oferece o serviço de locação de andaimes industriais para diversos setores de produção. Possui mão de obra especializada em: **montagem e desmontagem de andaimes, fôrmas metálicas e escoramentos para construção; manutenção de obras industriais e paradas programadas.***



## **Petroquímica e Petróleo**

Vasta experiência nas unidades da Petrobras e na exploração de petróleo e refinarias. Atuação em grandes paradas programadas, manutenções de rotina, obras de engenharia e expansão.



## **Termoelétrica e Cimenteira**

Participação em obras de construção das principais termoelétricas do país e trabalho com montagem de andaimes em fornos e silos, além de projetos especiais para andaimes de alta complexidade.



## **Estaleiros e Plataformas Marítimas OffShore**

Suporte em construções de plataformas de petróleo em estaleiros e navios de perfuração em todo o país. Trabalhos nos principais projetos de expansão petrolífera.



## **Papel e celulose**

Manutenção e paradas programadas nas fábricas de celulose. Produção de indicadores de SMS, redução contínua nos prazos de montagem e desmontagem interna das caldeiras.



## **Obras civis**

Tecnologias e soluções para a execução de obras civis como sistemas de escoramentos e fôrmas para construção de paredes, pilares, vigas e lajes.



## **Mineração**

Projetos e equipamentos específicos para essa unidade de negócio. Experiência junto as maiores empresas de montagem eletromecânica do Brasil.



# EQUIPAMENTO E ACESSÓRIOS

## *Andaime tubular*



### ***Tubo***

Tubo liso Ø48,3mm e parede de 3,0mm. Tubo de aço carbono com costura conforme norma DIN 2440 – NBR 5580, fornecido galvanizado e cortado em comprimentos múltiplos de 0,25m.



### ***Luva de conexão tubular***

Luvas de conexão tubular utilizadas para acoplar tubos.

### ***Abraçadeiras***

acoplamentos fixos e giratórios, desenvolvidos para permitir a montagem de tubos em quaisquer angulações. Possuem resistência ao escorregamento de 900 Kgf.



# Andaime Multidirecional de Encaixe Rápido Flex

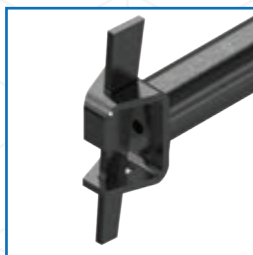


## Andaime Multidirecional Flex

Andaime confeccionado em tubos de aço Ø48,3mm e parede de 3,0mm. Peças galvanizadas, sem rebarbas nas extremidades e com encaixes em forma de "V" nos postes e encaixe em forma de "G" nas travessas. É composto por elementos verticais, horizontais e diagonais de contraventamento. Possui encaixe rápido através de sistema de cunhas.

## Travessa Flex

Elementos horizontais com tamanhos de 1,00 m; 1,60 m e 2,20 m; com encaixes soldados nas extremidades em forma de "G" e cunhas de fixação para travamento nos postes.



## Diagonal Vertical e Horizontal Flex

Utilizada especificamente para contraventamento nos planos vertical e horizontal de estrutura Flex. Pode ser fixada pré e pós montagem da estrutura.



## Poste Flex

Elementos verticais com tamanhos de 1,00 m; 1,50m; 2,00m e 3,00 m. Possui 04 encaixes soldados a cada 0,50m com formas de "V", para travamento das travessas.

## Travessa de Apoio Flex (Quebra Vão)

Utilizada como "quebra" vão. Melhora a distribuição de cargas ao longo do piso, melhorando o equilíbrio do mesmo.



# Acessórios

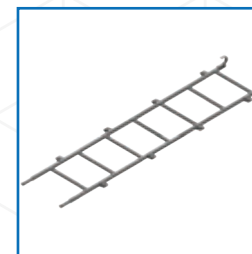


## ***Pisos de Pranchão e Rodapé***

Pranchões de madeira de lei, sem nó e sem rachadura, com 300 mm de largura e 30 mm de espessura. Os rodapés de madeira de pinho possuem 200 mm de largura x 20 mm de espessura.

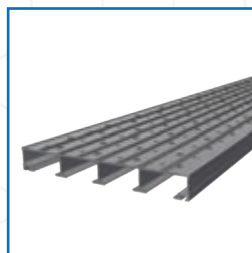
## ***Escadas Modulares de Encaixe Rápido***

Equipamento versátil e de fácil manuseio, permite montar escadas modulares de 2,00 m em torres regulares sem uso de abraçadeiras.



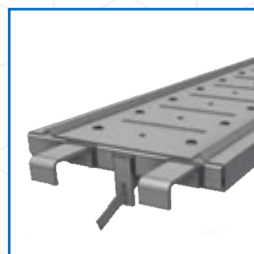
## ***Piso de Alumínio***

Piso antiderrapante em alumínio, liga 6063 T5, que permite um perfeito encaixe dos perfis extrusados. Apresenta peso reduzido, maior produtividade e segurança na montagem. Disponível nas larguras de 30cm e 27cm e comprimentos variando de 1,00m a 4,00m.



## ***Degraus de Escada e Arcos de Proteção***

Utilizados em estruturas tubulares para montagem de escadas tipo marinheiro, onde se faz necessário o acesso aos níveis do andaime com e sem a presença de guarda-corpo. Confeccionados em aço carbono, com acabamento superficial pintado.



## ***Piso metálico***

Piso em aço pintado leve, antiderrapante e bastante resistente às sobrecargas solicitadas. Reduz significativamente a necessidade de travessas de apoio sob o mesmo. Disponível na largura de 21cm e comprimentos variando de 1,00m a 4,00m.

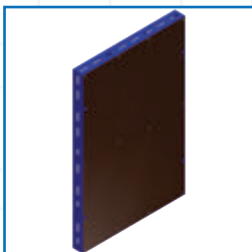
## ***Sapatas Fixas, Ajustáveis e Rodízios***

Sapatas confeccionadas em chapas de aço 150x150 mm e barras com roscas rápidas, são utilizadas para apoio e nivelamento da torre em caso de terrenos irregulares.



## Fôrma Metálica Leve

Constituído por painéis estruturados em aço com compensado plastificado de 12 mm, o conjunto de fôrmas metálicas leve é formado por acessórios que auxiliam o alinhamento, a fixação e a montagem dos painéis. É prático, econômico e funcional, oferecendo soluções simples e de baixo custo.

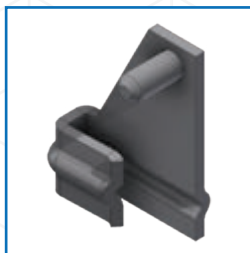


### Painel Metálico Modulado Leve

Painéis leves que podem ser usados tanto na vertical como na horizontal. Possuem dimensões variadas, desde 0,20m à 0,80m de largura x 1,20 m de altura. Fabricados em perfis de aço e compensado plastificado de 12 mm.

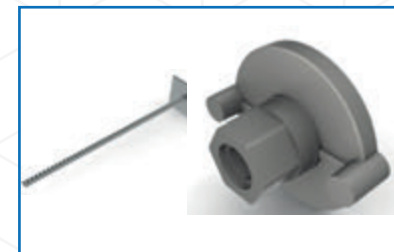
### Peça de União (Clips)

Peça utilizada para unir, vedar e alinhar os painéis metálicos.



### Barra de Ancoragem com Porca de Ancoragem

Barra 5/8" com flange soldada à sua extremidade. Proporciona rigidez e segurança no travamento das fôrmas metálicas. É robusta e versátil.



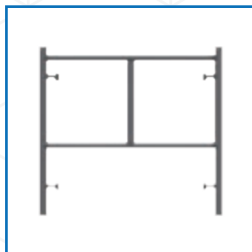
### Cantos Internos, Externos, Peças Curvas

Os cantos possibilitam a concretagem de encontros internos e externos, em 90 graus, de paredes e vigas. As peças curvas permitem a execução de estruturas curvas ou circulares.





# Escoramentos



## ***Painel Escoramento Pintado***

Painel para montagem de torres de escoramento fornecido em aço pintado.

## ***Travessa Diagonal Em 'X'***

Utilizada para contraventar as torres de painel para execução de projetos onde são necessários escoramentos. Fornecido em aço estrutural com acabamento pintado.



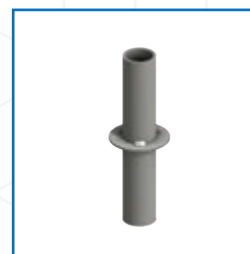
## ***Forcado "T"***

Elemento para adaptação na extremidade superior da escora. Facilita e torna eficiente o escoramento de vigas.



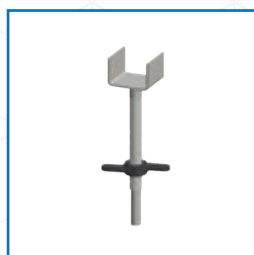
## ***Ponteira para painel***

Utilizado para união dos painéis. São trefilados no próprio tubo, sem soldas. Garante resistência e segurança.



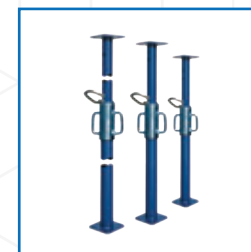
## ***Forcado Ajustáveis***

Utilizado para adaptação na extremidade superior da torre. Possui regulagem para ajuste, apoia e auxilia na fixação das vigas.



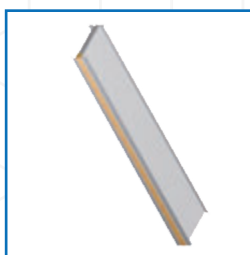
## ***Escora metálica***

Equipamento leve, resistente, econômico, de fácil montagem e armazenamento, que proporciona versatilidade e produtividade. O sistema de escoramento tem ajuste preciso (copo e rosca). Disponível em 2 modelos que atendem alturas de 2,00m a 3,10m e de 3,00m a 4,50m e suportam, respectivamente 1.500 Kgf e 750Kgf.



## ***Vigas***

Vigas para apoio de escoramento em suspensão. Soluções indicadas para lajes que possuem muitos recortes e arremates.



# MÁQUINAS E EQUIPAMENTOS

O Grupo Acoplotion trabalha com locação de plataformas elevatórias, manipuladores de carga, torres de iluminação e máquinas pesadas (linha amarela). Oferece serviços de manutenção e reparação de máquinas e treinamentos de operação de equipamentos, com profissionais treinados dentro da NR-18 e regulamentação IPAF.

## Diferenciais



### Manipuladores telescópicos

Utilizado para manipular carga de até 4 toneladas à altura de até 16 metros com grande versatilidade e economia.

Modelo	Altura de trabalho	Capacidade de elevação
GTH 844 Diesel	14 m	3.629 kg
Skytrak 8042 Diesel	14 m	3.629 kg
Skytrak 10054 Diesel	17 m	4.536 kg



### Tesouras elétricas

Utilizadas para trabalhos "Indoor", com grande capacidade de carga e muita versatilidade.

Modelo	Alcance plataforma	Altura de trabalho	Capacidade de elevação
GS2046 Elétrica	6 m	8 m	545 kg
GS2032 Elétrica	6 m	8 m	363 kg
2646ES Elétrica	8 m	10 m	454 kg
GS2646 Elétrica	8 m	10 m	454 kg
GS2632 Elétrica	8 m	10 m	227 kg
GS3246 Elétrica	10 m	12 m	318 kg
3246ES Elétrica	10 m	12 m	318 kg
JLG4394 Diesel	13 m	15 m	680 kg
GS4390 Diesel	13 m	15 m	680 kg

\* As tesouras elétricas JLG4394 Diesel e GS4390 Diesel são para trabalho externo, por isso devem ficar separadas das demais.

### Lanças articuladas

Máquinas com alta performance para diversos serviços que necessitam de alcance vertical e horizontal.

Modelo	Alcance plataforma	Altura de trabalho	Capacidade de elevação
Z45/25 DC Elétrica	14 m	16 m	227 kg
E 450 AJ Elétrica	14 m	16 m	227 kg
Z45/25 RT Diesel	14 m	16 m	227 kg
450 AJ D Diesel	14 m	16 m	227 kg
HA16 PX Diesel	14 m	16 m	230 kg
Z60/34 Diesel	18 m	20 m	227 kg
600 AJ Diesel	18 m	20 m	230 kg
HA20 PX Diesel	18 m	20 m	230 kg
800AJ Diesel	24 m	26 m	230 kg
HA260 PX Diesel	24 m	26 m	230 kg
E 600 AJ Elétrica	18 m	20 m	227 kg





## Lanças telescópicas

Utilizadas para trabalhos em altura, com diversas aplicações na construção, montagem e manutenção.

Modelo	Alcance	Altura de trabalho	Capacidade de elevação
1350 Diesel	41 m	43 m	230 kg
1200 SJP Diesel	37 m	39 m	230 kg
S105	32 m	34 m	227 kg



# INDÚSTRIA

Dentro da atuação na indústria, o Grupo é especializado na fabricação e na venda de andaimes industriais, acessórios para andaimes, fôrmas metálicas e escoramentos.

## Torres de iluminação

Utilizadas para iluminação provisória em canteiros de obras, manutenção industrial e realização de eventos.

Modelo	Altura	Potência 4 lâmpadas
RPLT6000 Diesel	9 m	4000 W
RL 4000 Diesel (Terex)	9 m	4000 W



## Máquinas para construção

Utilizadas para escavar, compactar e movimentar diversos tipos de materiais em diferentes terrenos.



Modelo	Peso operacional	Comprimento	Largura
Escavadeira PC200	21 ton	2.900 mm	1.16 m
Escavadeira 320D	20 ton	3.030 mm	0.81 m
Escavadeira 336D	35 ton	3.140 mm	0.95 m
Escavadeira PC350	35 ton	3.480 mm	1.17 m
Motoniveladora	15,3 ton	3.121 mm	1.12 m
Rolo CPlI_250 PD	12,5 ton	3.952 mm	0.81 m
Rolo CP533	12,5 ton	3.070 mm	1.20 m

# FAÇA COMO ELES

*São diversos serviços  
oferecidos com a mais  
alta qualidade*

*Comprovada pelos  
nossos grandes  
clientes*



## Conheça as nossas filiais

### CENTRAL DE VENDAS

Rua Dos Guajajaras, 410 - 15º andar  
Centro - Belo Horizonte - MG  
CEP: 30.180-100 | Tel: (31) 3036-2959

### FILIAL MARANHÃO

BR 135 - KM 09 - Av. Engenheiro Emiliano  
Macieira - 196 - Maracanã - São Luís  
CEP: 65.095-602 - MA | Tel: (98) 2016-7240

### FILIAL SÃO PAULO

Rodovia Fernão Dias - KM 68,5 - Qd 01 - Lote 16  
Parque Morada do Sol - Mairiporã - SP  
CEP: 076.00-000 | Tel: (11) 4484-5036

### CENTRAL DE ATENDIMENTO

0800 212 8000

### FILIAL BALDIM

Av. Manuel Euzébio Starling, 600 - Galpão A-D  
Água Santa - Baldim - MG  
CEP: 35.732-000 | Tel: (31) 3718-1299

### FILIAL PARÁ

Rodovia PA - 160 - KM 04 - Qd Especial  
Cidade Jardim - Parauapebas - PA  
CEP: 68.515-000 | Tel: (94) 3311-8052

### FILIAL CONTAGEM

Rua Rio Apodi, 86  
Bairro Eldorado - Contagem - MG  
Cep: 32.371-530 | Tel: (31) 3036-2959

